



The Green Guide

BISLEY



La vie peut être imprévisible, mais vous pourrez toujours compter sur Bisley.

Lorsqu'il s'agit de créer des environnements de travail, les gens se tournent vers Bisley pour une qualité en laquelle ils peuvent avoir confiance. Depuis plus de 90 ans, nous créons des produits innovants qui répondent aux besoins évolutifs du monde du travail. Depuis le lancement de l'emblématique MultiDrawer en 1958, nous avons été les premiers à proposer des solutions d'ameublement novatrices qui répondent aux défis de notre époque et tout en restant pertinents, décennie après décennie.

Que vous soyez au bureau ou chez vous, nous vous proposons du mobilier unique qui ne fera aucun compromis sur le style, pour que vous puissiez vous épanouir qu'importe l'endroit.

Bisley. Made for you. Made for life.



NOS VALEURS



Intégrité

Nous sommes fiers de notre héritage et de la confiance forgée avec nos clients tout au long de notre histoire. L'honnêteté est primordiale pour nous. Nous ne sacrifions pas notre réputation pour des gains à court terme. Nous tenons notre parole et nos engagements, en agissant toujours avec compassion.

Innovation

Nous sommes impatients, mais réfléchis dans notre approche de l'innovation, toujours à l'écoute des nouveautés. En utilisant des technologies et des procédés de fabrication les plus récents, nous cherchons continuellement à nous améliorer.

Durabilité

Nous continuerons à agir de manière responsable sur notre impact environnemental et le traitement de nos employés. Pour prospérer sur le marché mondial d'aujourd'hui, nous continuons à investir dans nos équipes, notre production, nos connaissances et notre leadership, pour toujours servir nos clients, nos collaborateurs et nos actionnaires.

Créativité

La créativité permet d'améliorer les produits, les services et les processus. Notre agilité nous permet de répondre de manière créative aux défis des entreprises modernes sans perdre notre élan ou notre vision. Nous cherchons constamment à nous améliorer et à innover.

Connecté

Notre marque repose sur la loyauté, la confiance et les liens que nous entretenons avec nos clients, nos fournisseurs et, surtout, entre nous.



Richard Costin, CEO

Chez Bisley, nous disons souvent que nos meubles sont faits pour la vie. C'est vrai pour nos produits, mais nous en tenons compte dans tous les aspects de nos processus de fabrication et de notre culture d'entreprise.

Nous voulons créer du mobilier durable pour nos clients, fabriqué à partir de matériaux de la plus haute qualité, en utilisant les technologies et les processus les plus récents et les plus innovants, avec un impact minime sur l'environnement.

À l'heure où nous nous tournons vers l'avenir, nous sommes heureux d'engager Bisley à améliorer en permanence les normes élevées que nous nous sommes fixées - pour nos équipes, nos clients et l'avenir.





Nous nous engageons à créer un environnement vert et durable pour tous. Nous sommes impliqués dans la réduction de notre empreinte environnementale, ainsi que dans la santé et le bien-être de notre personnel et des communautés locales, en intégrant tous les ODD de l'ONU dans les activités de notre entreprise.

Nous sommes engagés à améliorer nos performances environnementales et à devenir un leader de l'industrie, en créant une entreprise véritablement durable, tout en atteignant des objectifs de zéro émission nette et en garantissant l'équité environnementale intergénérationnelle.

NOTRE ENGAGEMENT, OBJECTIF + VISION



OÙ NOUS EN SOMMES

Bien que notre site de production soit situé au Royaume-Uni, nous sommes une entreprise internationale, avec des filiales dans de nombreux pays, ce qui nous permet de vendre nos produits dans plus de 50 pays à travers le monde.

Nous sommes fiers de notre diversité, multinationale et multilingue, qui enrichit notre culture d'entreprise.

Manchester, Angleterre

Bray, Irlande

Newport, Pays de Galles

Londres, Angleterre

Tilburg, Pays-Bas

Paris, France

Dusseldorf, Allemagne

New York, États-Unis

Dubai, Emirats Arabes Unis



LE BILAN 2022 | 2023

Une grande année pour Bisley.

L'année écoulée a été marquée par d'important développement chez Bisley :

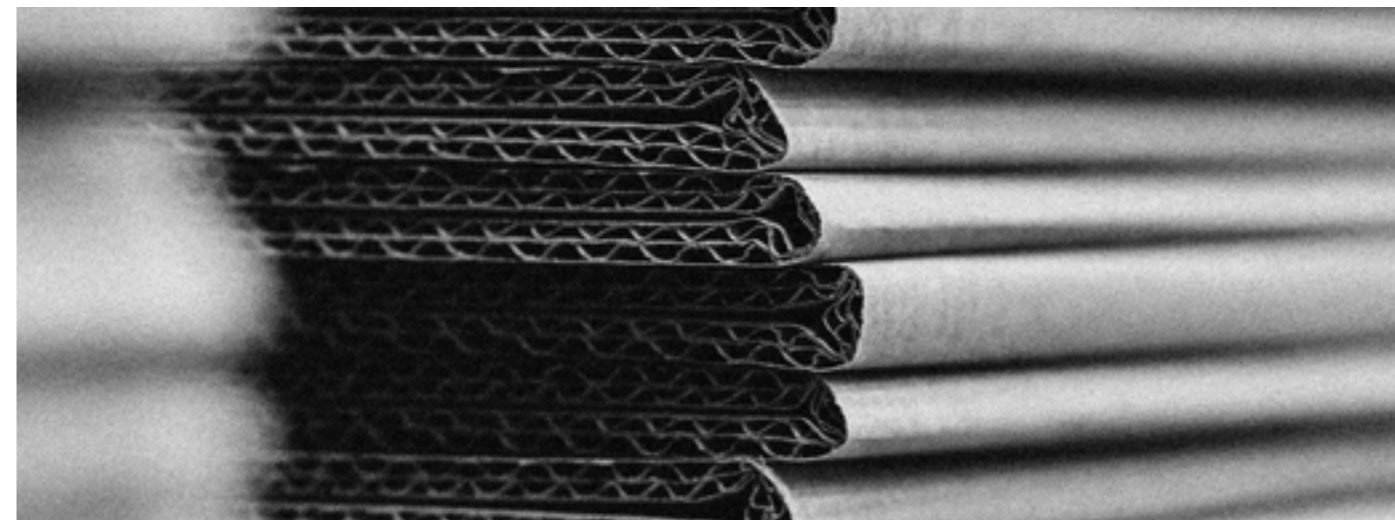
Le développement du Bisley Employee Ownership Trust fait partie intégrante de la planification de la succession de M. Brown depuis qu'il a commencé à travailler pour son père en 1960.

La mise en œuvre de l'EOT a permis à nos employés de recevoir 51% des actions de l'entreprise.

Nous avons ouvert un nouveau showroom à Manchester, située dans Mosley Street. Ce showroom de 880 m² est le premier dans le nord de l'Angleterre et le huitième espace Bisley dans le monde.

Pour la deuxième année consécutive, nous avons remporté deux prix au Design Guild Mark pour notre collection de bureaux Hideaway. Le Design Guild Mark est décerné par The Furniture Makers' Company, la société de la City de Londres et l'organisation caritative de l'industrie de l'ameublement, afin de promouvoir l'excellence du design et de l'innovation britanniques.

Gagnants de Mixology North Manufacturer of the Year 2023, prix reconnaissant nos réalisations dans l'industrie du mobilier de bureau.



Nous avons ajouté une corde à notre arc en développant notre équipe Bespoke, pour fournir des solutions sur mesure à de nombreux domaines, des entreprises tertiaires aux hôpitaux et aux hôtels.

Notre nouvelle salle Home Space a été inaugurée dans notre showroom londonien, lors de la Clerkenwell Design Week, qui avait pour thème l'humain, le bien-être et l'espace à la maison et au travail. L'introduction de la toute nouvelle salle a été marquée par l'installation de Cate St Hill, designer d'intérieur. Le thème du bien-être s'est prolongé avec un redéveloppement de notre propre politique interne et un programme d'accompagnement dédié, axé sur la santé et le bien-être du personnel.

2023 a été une nouvelle année de succès pour notre plan de réduction des émissions de carbone, en réduisant nos émissions des champs d'application 1 et 2 de plus de 46 % depuis 2018, ce qui nous permet de rester sur la bonne voie pour atteindre nos objectifs de zéro émission nette et de neutralité carbone. Nous avons continué à veiller à ce que notre bois soit d'origine éthique, en faisant appel à des fournisseurs et des matériaux certifiés FSC. Bisley poursuit sa voie vers le zéro à la décharge, qui est maintenant à 100% pour nos déchets généraux, alors que nous continuons à explorer différentes façons de réduire nos autres flux de déchets en conséquence.

La circularité était un autre axe de travail pour Bisley, l'analyse approfondie du cycle de vie des produits étant essentielle pour déterminer comment leur offrir une seconde vie et mettre en œuvre diverses solutions pour soutenir nos clients et l'environnement.

Nous avons poursuivi la transparence de notre activité, en conservant nos certifications **ISO14001, 45001, 9001, 27001** et de nombreuses accréditations, y compris l'ajout récent de SafeContractor. Nous avons développé cette transparence en ajoutant des informations supplémentaires basées sur le Sustainability Accounting Standards Board (SASB), Building Products & Furnishings, Sustainable Industry Classification System (SICS) CG-BF Version **06-2023**.



OBJECTIFS DE DÉVELOPPEMENT DURABLE

Les objectifs de développement durable (ODD) sont un ensemble de 17 objectifs élaborés par les Nations Unies, qui définissent les priorités et les aspirations mondiales pour 2030.

Les objectifs visent à répondre aux principales préoccupations sociétales et environnementales. Nous reconnaissons l'importance de contribuer à ces objectifs prioritaires, en reconnaissant les contributions positives qui résultent de la lutte contre les risques climatiques et de la fourniture de produits ou de services bénéfiques. Nous nous engageons pleinement à intégrer ces principes fondamentaux dans toutes nos pratiques opérationnelles et commerciales.

Les critères d'évaluation du développement durable chez Bisley reposent également sur les bases solides de la loi sur le bien-être des générations futures (Pays de Galles), ce qui permet la révision et le développement continu de nos pratiques durables. Il est important que ces actions fassent l'objet d'un suivi continu afin de garantir que nous continuons à nous développer de manière progressive et durable.



QUESTIONS IMPORTANTES



Nous reconnaissons les dommages environnementaux associés aux processus non durables et à l'utilisation de matériaux non recyclables, et nous nous engageons à adapter notre modèle d'entreprise pour nous assurer que les meilleures pratiques sont suivies, en veillant à rester sur la voie d'un avenir plus vert et plus circulaire.

Notre objectif à long terme est d'opérer de manière plus durable, en réduisant notre impact environnemental global. Par conséquent, nous nous efforcerons de réduire les déplacements, les déchets et la consommation d'énergie, en conduisant un audit régulier des opérations pour garantir la diminution de notre empreinte carbone. Bien que les pratiques de travail actuelles présentent de nouveaux défis, la réduction de notre empreinte carbone globale conduira à des pratiques de travail plus efficaces et créera un modèle d'entreprise plus circulaire.

Nous sommes conscients de l'importance de notre personnel et nous nous efforçons de valoriser chaque individu et de le soutenir.

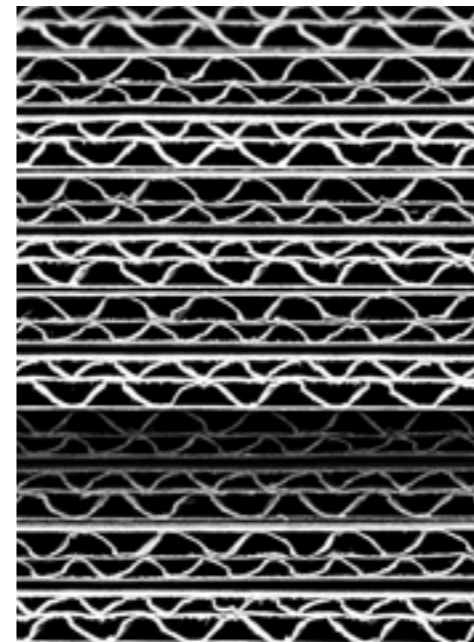
MODERNISATION ÉCOLOGIQUE



Au cours de l'année écoulée, nous avons cherché à optimiser nos pratiques commerciales par la modernisation écologique, en utilisant le système ESOS (Energy Savings Offset Scheme), le système SECR (Streamlined Energy and Carbon Reporting) et en incorporant des pratiques de fabrication allégées. L'année écoulée a ainsi été marquée par des réductions substantielles de nos émissions :

L'ESOS et le SECR ont conduit à :

- L'installation d'un système complet d'éclairage à LED dans l'usine.
- L'installation de systèmes de séchage électriques à haut rendement pour les processus de pré-lavage des revêtements en poudre.
- L'installation de compresseurs à vitesse variable.
- L'installation de transformateurs plus efficaces sur le plan énergétique.
- L'installation d'un système de correction du facteur de puissance.
- L'installation de variateurs de vitesse sur les moteurs utilisés dans plusieurs procédés.
- Le lancement de la campagne "Switch it Off" pour sensibiliser le personnel à la consommation d'énergie et encourager l'arrêt des machines ou équipements inutilisés.
- Des patrouilles d'arrêt après le travail sont effectuées par le personnel de la fonction de maintenance.
- Le remplacement de certaines machines par des alternatives plus récentes et plus efficaces sur le plan énergétique.



L'ENVIRONNEMENT

Nous nous sommes non seulement engagés à atteindre le zéro émission nette d'ici 2050, conformément aux objectifs de la législation actuelle du gouvernement britannique énoncés par l'Accord de Paris, mais nous cherchons aussi activement des moyens d'atteindre cet objectif au plus tôt.

Pour atteindre avec succès ces objectifs, il est essentiel de comprendre les émissions que nous produisons, de mesurer et d'évaluer avec précision leur production, afin que des changements tangibles puissent être apportés. Le protocole des gaz à effet de serre divise les émissions en "champs d'application". En séparant les émissions dans ces différentes catégories, les entreprises peuvent mieux les comprendre et prendre les mesures nécessaires pour les réduire.

Le champ d'application 1 comprend les émissions de gaz à effet de serre (GES) rejetées directement par les activités industrielles. Il peut s'agir de combustions fixes et mobiles, d'émissions durant le processus et d'émissions fugitives.

Les émissions du champ d'applica-

tion 2 sont des émissions indirectes utilisées par une entreprise et produites en son nom. La consommation en électricité en est un exemple.

Les émissions du champ d'application 3 comprennent toutes les autres émissions indirectes de GES, associées à des sources en amont et en aval de la chaîne de valeur. Il peut s'agir de l'achat de produits auprès de fournisseurs et des voyages d'affaires.

Le temps pour agir est court, et les entreprises telles que la nôtre ont un rôle crucial à jouer. Pour atteindre nos objectifs, il est essentiel de rendre des comptes. Nous voulons nous assurer de rester transparents, efficaces et alignés sur les dernières données scientifiques sur le climat. L'objectif initial de 2025 consistant à réduire de 25 % les émissions des champs 1 et 2 a déjà été dépassé - nous avons réduit nos émissions de plus de 46 % depuis 2018. Nous nous efforcerons de poursuivre cette progression rapide et d'ajuster nos objectifs en conséquence.



L'ÉNERGIE

Bisley est alimenté par de l'électricité produite à partir de sources renouvelables provenant de sources renouvelables (REGO) du Royaume-Uni ou d'origine européennes, y compris l'hydroélectricité, l'énergie éolienne, l'énergie solaire, la biomasse et le gaz d'enfouissement. 100 % de l'électricité fournie est renouvelable et a un facteur d'émission zéro pour le rapport Scope 2.



LES MARCHÉS PUBLICS

Le Forest Stewardship Council (FSC) est une organisation non gouvernementale universellement reconnue qui promeut activement la gestion durable des forêts dans le monde entier, couvrant plus de 160 millions d'hectares de forêts.

Nous utilisons le système de certification FSC qui nous permet d'acheter du bois issu d'une sylviculture responsable. Il garantit en effet que les forêts sont gérées économiquement, mais aussi dans le respect de la biodiversité et l'amélioration des conditions de vie des communautés locales grâce à un certain nombre de principes obligatoires.

Le bois utilisé dans nos produits provient de fournisseurs britanniques et européens. Nous veillons à ce que notre bois soit d'origine éthique, certifiés FSC et PEFC. Nous faisons également appel à des fournisseurs locaux chaque fois que nous le pouvons, la grande majorité de l'acier étant fournie localement. La proximité de notre chaîne d'approvisionnement nous permet de réduire notre empreinte carbone, tout en générant une valeur économique et sociale au niveau local.



LES DÉCHETS

Nous disposons de méthodes internes de traitement de nos déchets, dans le but de les réduire, les éliminer de manière appropriée et de les recycler autant que possible.

Dans notre usine, tous les déchets de fabrication, y compris les chutes d'acier et de bois, sont prélevés et séparés en vue d'un recyclage et d'une élimination appropriée, 100 % des déchets de fabrication étant recyclés ou détournés de la décharge. Notre objectif est de ne plus mettre aucun déchet en décharge d'ici à 2030.

Nos chutes d'acier sont collectées et traitées pour être réintégrées dans le processus de fabrication. Nos conceptions prennent en compte la recyclabilité du produit en facilitant son démontage et la séparation des matériaux en fin de vie. Grâce à la modularité de nos produits, la remise à neuf est également une solution pour prolonger leur durée de vie.

Au cours de l'année écoulée, 537,6 tonnes de déchets généraux et de bois ont été collectées, dont 71,41 % ont été recyclés et le reste a été traité hors décharge. En détournant ces déchets, 176 kg de CO2 ont été économisés, ce qui équivaut à retirer 66 voitures de la circulation sur une année ou à planter 606 arbres.

Waste to Wonder

L'an passé, nous avons mis en place un programme de reprise du mobilier sur certaines missions de nettoyage d'entreprise, en faisant appel à **Waste to Wonder Trust**. Cette association apporte un soutien continu à plus

de 500 000 enfants dans de nombreux pays, dont des milliers au Royaume-Uni. Nous avons fait don de mobilier d'une valeur de plus de 21 000 livres sterling, qui ont servi à soutenir le droit à l'éducation dans le monde entier.

Emballage

Pour réduire nos déchets, nous avons réétudié nos emballages et adopté une sélection à 3 niveaux en fonction des besoins de nos clients. Toutes nos palettes sont en bois recyclable ou réutilisable. Nous avons investi dans notre propre machine à carton, pour réduire considérablement les chutes dues au redécoupage des cartons.

100% de nos emballages sont recyclés, y compris le plastique, le carton et le papier. Nos déchets carton sont collectés pour être recyclés par notre fournisseur, pour créer une boucle fermée et vertueuse.

Transport

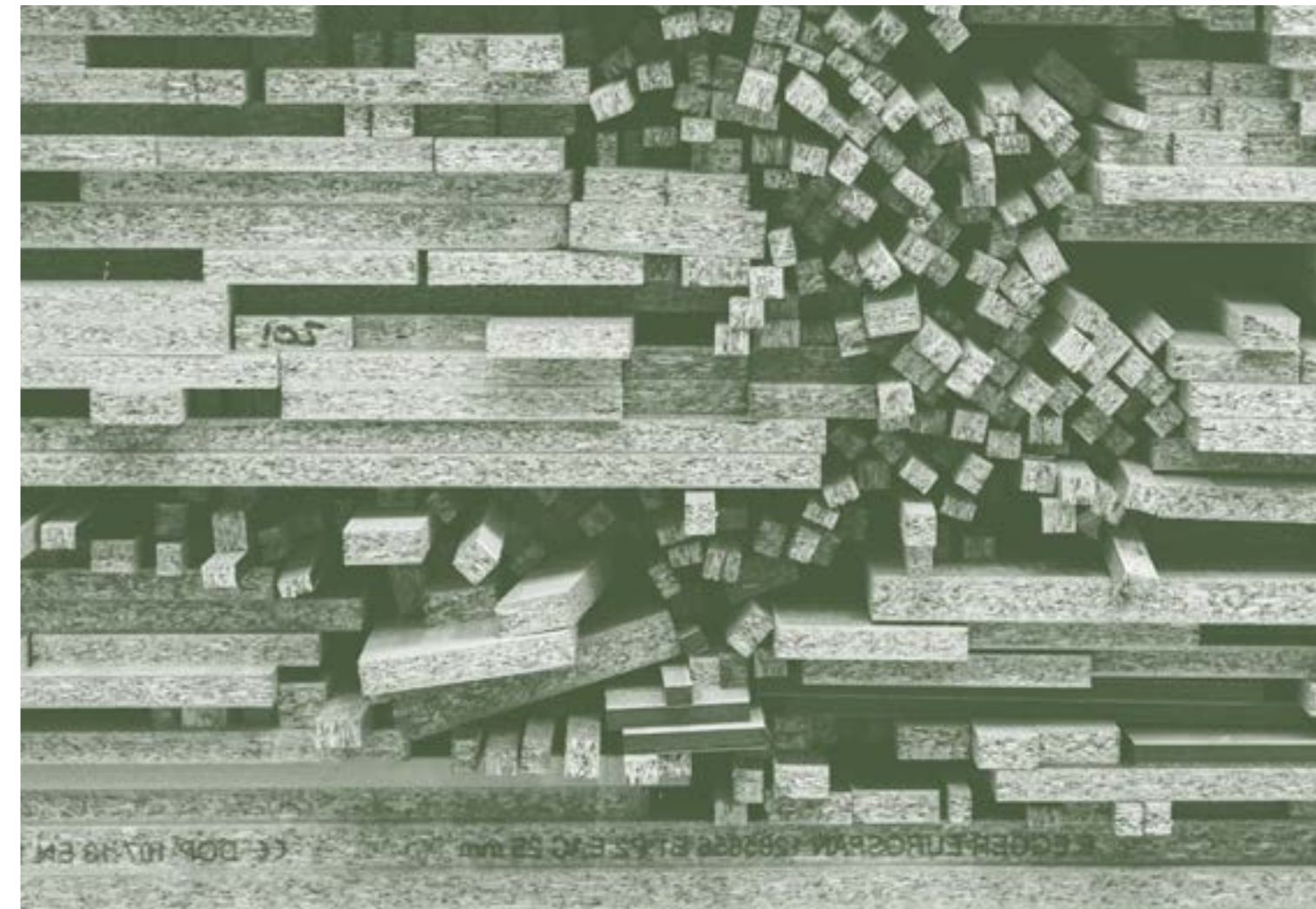
Pour contribuer davantage à la réduction de notre empreinte carbone, nous utilisons un logiciel d'optimisation du chargement des camions et de planification des itinéraires pour toujours emprunter le chemin le plus court. Notre transporteur opère également dans le cadre du système de reconnaissance des opérateurs de flotte (FORS). Notre flotte de véhicules d'entreprise est presque entièrement composée de véhicules électriques et hybrides.

Bisley - Aller plus loin

Compte tenu des dégâts considérables causés par le dérèglement climatique, il est impératif que les entreprises qui en ont le pouvoir prennent des mesures définitives. Le respect des objectifs fixés pour atteindre le net zéro est une attente fondamentale et les entreprises doivent regarder au-delà de leurs propres chaînes de valeur pour soutenir et accélérer un véritable

changement, en s'attaquant à la fois aux impacts anthropogéniques et aux injustices environnementales qui se font sentir dans le monde entier.

Chez Bisley, notre objectif est de faire une différence en générant des avantages à la fois pour les humains et pour l'environnement, contribuant ainsi à atteindre l'objectif mondial de limiter le réchauffement climatique à 1,5°C, tel que fixé par les Nations unies.





Q+R AVEC KIERAN KEOHANE

RESPONSABLE DE LA CONFORMITÉ ET DU DÉVELOPPEMENT DURABLE



Depuis que vous avez pris vos fonctions chez Bisley, comment travaillez-vous à la mise en œuvre de nouvelles initiatives en matière de développement durable? Quels changements constatez-vous déjà ?

Lorsque je suis arrivé à Bisley, j'ai réalisé un audit des lacunes afin d'identifier le modèle de durabilité de l'entreprise et déterminer, ce qui pourrait être fait pour encore améliorer le chemin à suivre dans le cadre de notre voyage vers le zéro émission nette. J'ai commencé par m'assurer que nous disposions des bases nécessaires au changement, en mettant en œuvre un certain nombre de politiques de développement durable, en maintenant la conformité avec les accréditations actuelles, en veillant à ce que nous contrôlions activement tous nos matériaux, et en mettant l'accent sur la réduction des émissions et des déchets.

Notre engagement envers le développement durable a considérablement évolué. Nous sommes passés du respect de quelques-uns des ODD de l'ONU, à une mise en place totale de ceux-ci dans nos pratiques de travail. Ces changements vont de petites actions, comme des boîtes de recyclage des piles, à des efforts plus importants pour réduire notre impact environnemental et combattre les injustices écologiques à l'échelle mondiale.

Nos produits sont-ils écologiques ?

Nos produits en acier sont fabriqués à partir d'un minimum de 20 à 40 % de matériaux recyclés et sont 100 % recyclables, tandis que notre bois est certifié FSC, qui confirme que le bois que nous achetons est séparé de tout matériau non contrôlé et soutient une sylviculture responsable, protégeant la biodiversité et les communautés locales.

Nous souhaitons être totalement transparents avec nos clients. C'est pourquoi nous avons établi des déclarations environnementales de produit (EPD) sur une large sélection de nos produits, pour fournir à

nos clients des informations complètes sur l'impact environnemental tout au long du cycle de vie de ces produits, depuis l'approvisionnement en matières premières et la fabrication jusqu'à la fin de vie. Pour garantir la fiabilité et la transparence totale, nos EPD sont certifiées par une vérification externe indépendante, sur la base de données scientifiques, conformément aux normes ISO 14040 et ISO 14044.

Comment innovons-nous et offrons-nous des produits et services plus écologiques ?

Notre équipe de développement s'efforce d'intégrer la circularité dans les phases de conception et d'élaboration de chaque nouveau produit, en tenant compte la modularité et la recyclabilité de chaque composant. En modernisant ses pratiques écologiques, l'usine améliore son efficacité, ce qui réduit la quantité de carbone intégrée dans nos produits. Cela signifie que ce que nous fabriquons est non seulement de haute qualité, mais aussi respectueux de l'environnement. Récemment, nous avons introduit des initiatives visant à adopter un modèle circulaire pour nos produits. Cela comprend la mise en place de programmes de gestion de la durée de vie de nos produits, évitant ainsi qu'ils ne finissent en décharge.

Une partie de ces produits en fin de vie sera également reversée à des associations caritatives, afin de soutenir ceux qui en ont le plus besoin, poursuivant ainsi l'héritage et la générosité, pour laquelle l'ancien propriétaire de Bisley, Tony Brown, était reconnu.

Quelle est l'importance de la collaboration entre les différents services et les parties prenantes pour promouvoir nos initiatives en matière de développement durable ?

Pour être une entreprise authentique et durable, la collaboration entre toutes les parties prenantes est vitale. Quand tout le monde partage les mêmes valeurs et la même vision, cela garantit à chacun de se

sentir responsable dans l'amélioration des choses, agissant comme des champions individuels du développement durable. Pour atteindre les objectifs fixés par les Nations unies et protéger notre environnement contre les dangers graves associés au dépassement de 1,5 C°, il est impératif que nous travaillions ensemble. Chacun doit contribuer à sa manière pour créer un impact significatif. Cela signifie également collaborer étroitement avec nos fournisseurs pour nous assurer qu'ils respectent nos normes et nos attentes élevées.

J'ai la chance de travailler avec des personnes très soucieuses de l'éthique, qui repoussent constamment les limites, pour réduire notre empreinte carbone, en déployant des efforts considérables pour améliorer l'environnement ainsi que la vie et le bien-être des autres.

Quelle est, selon vous, la chose la plus importante que notre entreprise pourrait faire pour devenir encore plus durable ?

Pour moi, le plus important est de s'appuyer sur les réductions significatives que nous avons déjà réalisées en apportant des améliorations, en dépassant les objectifs d'intensité de GES requis pour atteindre l'objectif de zéro émission nette d'ici 2050 et en fixant de nouveaux objectifs ambitieux en amont de cette norme nationale. Cela signifie que Bisley évoluera continuellement, en créant de petits changements tels que l'extinction des équipements et l'impression durable, jusqu'à des changements plus importants tels que la mise en œuvre de systèmes photovoltaïques pour produire notre propre énergie.

En ce qui concerne nos produits, nous visons à adopter un cycle de vie entièrement circulaire en mettant en place une politique de «cradle2cradle». Nous avons la chance que nos produits soient conçus pour durer, assurant ainsi leur qualité et leur recyclabilité.



UN DESIGN DURABLE

Nous continuons à mettre en œuvre un protocole de conception écologique, permettant à notre équipe de design de prendre en compte les propriétés environnementales de chaque nouveau produit, depuis la conception, à la livraison. Le protocole de conception englobe la sélection des matériaux, la qualité de la construction et la réutilisation des produits en fin de vie.

Sélection des matériaux

Nous utilisons des matériaux durables dans la conception de tous nos produits. Nos principales matières premières sont l'acier et le bois, pour leurs qualités durables. L'acier utilisé dans la production d'un grand nombre de nos produits est essentiel pour parvenir à une économie circulaire, car c'est le matériau le plus recyclé au monde, recyclable à 100 %, ce qui permet de valoriser au maximum les ressources grâce à sa réutilisation, et de réduire l'empreinte carbone globale associée à la production de déchets non recyclables à l'extraction de matériaux vierges.

Le système de certification FSC, nous permet d'utiliser du bois issu de forêts responsables et durables. Nous étudions également des options de tissus durables, tels que le PET recyclé, pour nos futurs modèles. À l'avenir, nous aimerions mettre fin aux supports en papier et inclure une documentation numérique pour tous nos produits, afin de réduire encore davantage notre empreinte écologique.

Zéro émission avant l'échéance de l'objectif gouvernemental de 2050

Zéro décharge

d'ici 2030

1 76 kg de CO₂ économisés en détournant les déchets de la décharge

738 arbres plantés





Construction de qualité

Nous nous engageons constamment à intégrer des méthodes de fabrication plus durables dans nos processus. Nous examinons régulièrement notre gamme de produits pour nous assurer d'être le plus efficace, en utilisant les machines les plus durables disponibles. Nous optimisons l'utilisation de nos matières premières pour réduire la production de déchets et minimiser le gaspillage. De plus, nos designers suivent une formation TWI (Training Within Industry) afin de maximiser les performances à la fois des produits et du processus de fabrication

Bisley incarne la durabilité et la qualité. Nous concevons nos produits en tenant compte de leur longévité dès le début du processus de création. Nous les soumettons à des tests rigoureux selon les normes BS EN pour assurer leur solidité, leur stabilité et leur sécurité. Ainsi, nos produits résistent à l'épreuve du temps avec peu d'entretien, offrant une qualité et des performances durables.

Réutilisation en fin de vie

Nous concevons nos produits en gardant à l'esprit les besoins futurs de l'utilisateur et nos designers s'efforcent d'intégrer l'interchangeabilité des pièces pour prolonger la durée de vie de nos produits. Le haut niveau de modularité de nos produits permet de faciliter la mise à jour et l'adaptation de nouveaux aménagements intérieurs pour redonner vie au produit.

L'équipe veille également à ce que la fabrication intègre le démontage facile du produit, pour pouvoir facilement séparer les matériaux en fin de vie du produit.



Q+R AVEC LOUISE WILLIAMS

E-COMMERCE BUSINESS MANAGER



En travaillant dans le secteur du E-commerce quels changements avez-vous remarqués dans le comportement des clients lorsqu'il s'agit de faire des choix durables ?

Les clients sont de plus en plus informés sur les pratiques durables. Ils attendent, à juste titre, des entreprises auxquelles ils font confiance qu'elles fonctionnent d'une manière qui témoigne de leur engagement envers leur personnel, leur communauté et l'environnement au sens large. Qu'elles soient également en mesure de fournir des preuves de ces engagements.

Nous recevons souvent des demandes de renseignements sur la fabrication de nos produits, leur provenance, ainsi que sur leur emballage et livraison. J'adore leur répondre, car c'est un sujet qui me passionne.

Comment nous assurons-nous que nos produits sont aussi écologiques que possible ?

Bien sûr, le choix des matériaux que nous utilisons joue un rôle important, mais pour une fabrication réellement durable, il y a beaucoup plus à prendre en compte. Nous devons nous assurer de l'efficacité de production de nos produits et du respect des normes élevées. Pour cela chaque élément doit donc être soigneusement examiné.

Nos pratiques durables commencent dès le début de la production, de la conception à la production, puis la logistique. Chaque aspect de ce parcours a un impact sur l'expérience du client qui, à son tour, contribue à une entreprise globalement plus durable.

Avons-nous amélioré notre service de livraison pour le rendre plus efficace ?

Notre service de livraison fait l'objet d'un examen permanent, car il s'agit d'un élément important de l'ex-

périence globale du client. Il est souvent difficile d'y parvenir, mais tout est question d'équilibre. Nous cherchons toujours à livrer de la manière la plus écologique possible (en planifiant soigneusement les itinéraires, pour optimiser le remplissage et réduire l'empreinte carbone) et nous recherchons continuellement des moyens de réduire autant que possible l'emballage des produits pour y parvenir. Cependant, l'une de nos préoccupations les plus importantes est de réduire au maximum les risques de dommages pendant le transport. Il est plus logique de garantir une plus grande solidité d'emballage pour supporter le voyage plutôt que de devoir envoyer des produits de remplacement.

De nombreuses solutions d'emballage innovantes sont également disponibles aujourd'hui, mais il est important que nous fassions des recherches approfondies pour nous assurer qu'il s'agit bien d'une solution durable. C'est l'une des principales raisons pour lesquelles nous ne pourrions jamais dire "ça y est, nous avons atteint tous nos objectifs".

Comment soutenons-nous les associations caritatives et nos communautés locales ?

Nous sponsorisons diverses équipes sportives locales et faisons don de produits à des associations caritatives et à des projets communautaires locaux. Au début de cette année, nous avons envoyé plus de 50 000 livres sterling de produits et de vêtements de travail pour soutenir l'Ukraine. Nous faisons également don à une association caritative locale de toutes les recettes provenant de la vente de nos chutes d'acier.

Pourquoi est-ce si important ?

Parce que c'est la bonne chose à faire. En tant que fabricant, nous sommes conscients que certaines parties de notre production nécessitent une consommation d'énergie et génèrent des déchets. Comme beaucoup d'autres entreprises, nous avançons à grands pas vers



une consommation zéro émission nette avant l'échéance fixée. Cependant, nous voulons aller plus loin que la simple compensation de l'impact négatif de notre production. Nous voulons apporter une contribution positive et rendre la pareille de manière significative.

Nous nous concentrons désormais sur les dons financiers et autres. Nous nous efforçons de nous impliquer plus activement dans les organisations caritatives que nous soutenons et dans notre communauté locale. Cela ne leur profite pas seulement à eux, mais aussi à notre propre bien-être en ayant le sentiment de faire quelque chose de bien !

Comment pouvons-nous éduquer et impliquer davantage notre personnel dans nos initiatives en matière de développement durable ?

Il est essentiel de sensibiliser et d'écouter attentivement les besoins de nos collaborateurs. Lorsque l'on se sent écouté et qu'il y a une culture d'équité et d'inclusion, cela se reflète dans nos actions et renforce naturellement notre engagement. C'est une période très stimulante pour Bisley !



LA SOCIÉTÉ



Nous avons une riche histoire en commun avec notre communauté locale, dans laquelle nous avons beaucoup investi. Nous sommes conscients de l'importance de s'impliquer positivement pour les générations actuelles et futures.

Cette année, nous avons versé plus de 105 000 livres sterling de donation dans des causes locales et étrangères. Notre contribution a été reconnue par un certain nombre d'organisations et publiée dans la littérature de l'Armée du Salut, de l'USA de Newport, de Bullies Out et du Dragon RFC.

Les actions caritatives peuvent inclure des dons de meubles, des remises sur des articles, ainsi que des dons financiers, ce qui permet à Bisley de soutenir et de couvrir un large éventail de secteurs au sein de la communauté.

Community Gateway

Le partenariat entre le Dragon RFC et Bisley a une longue histoire qui remonte aux débuts des années 90. Feu Tony Brown, ancien propriétaire de Bisley, avait un attachement profond pour la ville de Newport, son équipe de rugby et sa communauté.

Tony avait pour ambition d'insuffler de

l'aspiration et de l'espoir aux habitants de Newport. Il a commencé par réunir une équipe de joueurs talentueux sur le terrain dans le but de propulser l'équipe au sommet du classement. Finalement, il est devenu directeur général puis propriétaire du club avant l'introduction des régions par la Fédération galloise de rugby en 2003.

À mesure que l'équipe gagnait en force, Tony Brown a réalisé l'importance du club de rugby pour la communauté et son pouvoir inspirant. Sa vision et sa détermination à créer une équipe dont tout le monde puisse être fier ont donné naissance à l'initiative Tony Brown Community Gateway, lancée en 2000.

Depuis 23 ans, l'équipe communautaire qui gère ce projet se rend régulièrement dans les écoles, les clubs et les groupes communautaires de tout le comté pour enseigner aux participants les valeurs et compétences précieuses que le rugby peut offrir. Ces valeurs incluent le travail d'équipe, la détermination et une bonne communication.

Le succès du projet parle de lui-même : il est toujours d'actualité et implique un engagement continu avec les écoles primaires de la région. Des séances ont lieu toutes les deux semaines dans une école différente, où les enfants apprennent non seulement les bienfaits physiques du rugby, mais aussi l'importance de prendre soin de leur santé et de leur bien-être.

Treeapp

Investir dans la reforestation et la restauration des zones naturelles peut contribuer de manière significative à palier la production d'émissions de CO2. C'est pourquoi Bisley a décidé de collaborer avec TreeApp. Nous nous

engageons à soutenir les régions les plus affectées, en travaillant pour atténuer la désertification, l'extinction des espèces, l'érosion des sols, les glissements de terrain, les inondations et les injustices sociales.

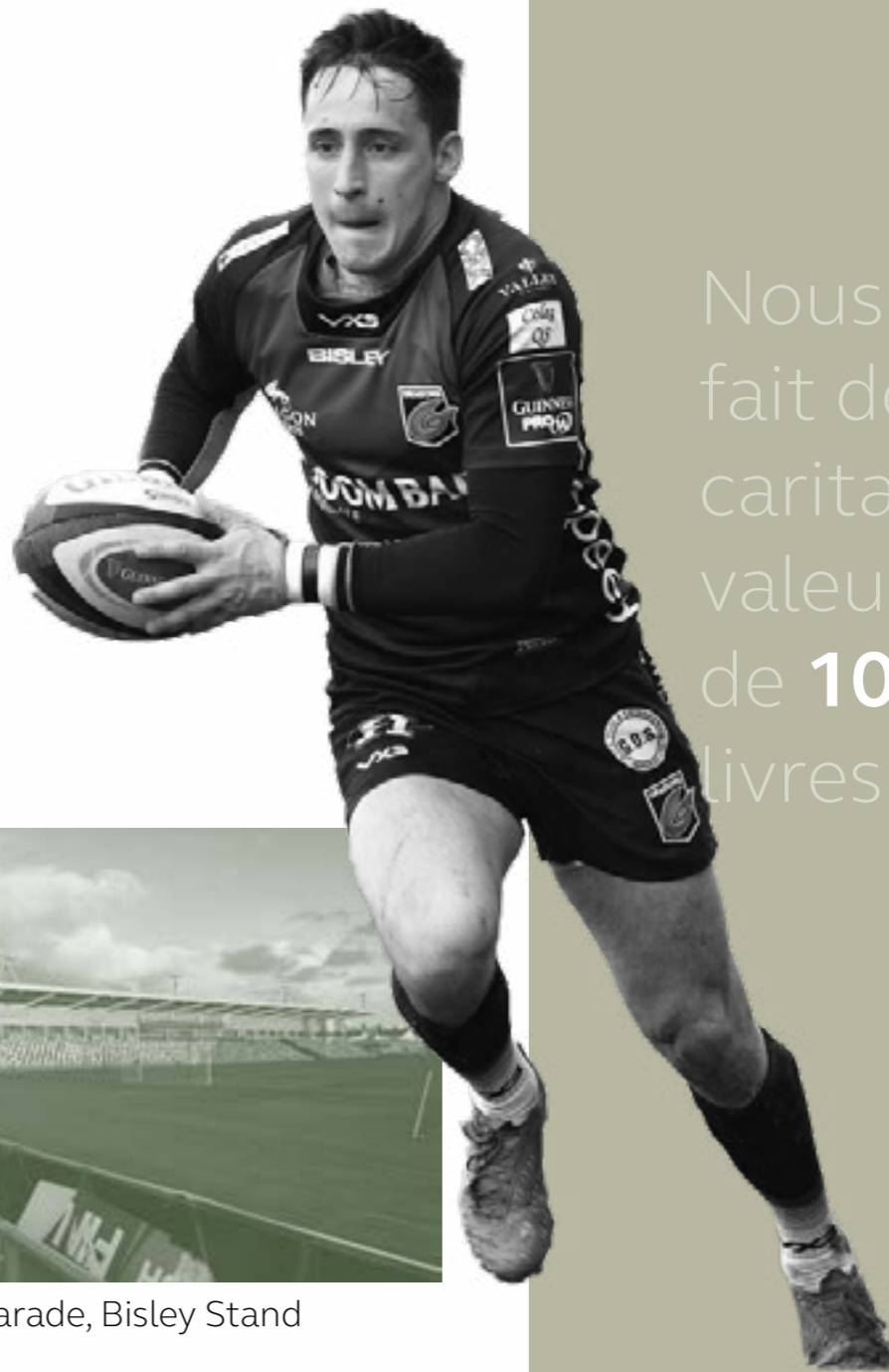
En utilisant des pratiques telles que l'agroforesterie et les services écosystémiques, nous visons à maximiser le potentiel de ces zones. Cela comprend l'amélioration du carbone bleu*, l'augmentation de la biodiversité, le reboisement, la création de puits de carbone, ainsi que la création de sources de revenus et de nourriture précieuses pour les communautés locales.

Nos principaux domaines d'intervention sont l'Éthiopie, Haïti, l'Indonésie et Madagascar. La déforestation a entraîné la disparition de plus de 98 % des forêts haïtiennes, et des situations similaires se produisent ailleurs, Madagascar ayant perdu 80 % de ses forêts et l'Indonésie ayant vu ses forêts de mangrove réduites de plus de 40 %. Pendant ce temps, la désertification est si grave en Éthiopie qu'elle met en danger les points les plus fragiles de la biodiversité, notamment la Corne de l'Afrique et l'Afromontane, rendant la reforestation vitale pour stabiliser la région et atténuer les effets du changement climatique.

Chaque achat que nous réaliserons contribuera à ces causes en reboisant des terres, en absorbant du CO2 et en fournissant des services écosystémiques vitaux. Cela permettra d'améliorer à la fois l'environnement et la vie des habitants locaux.

*Dioxyde de carbone filtré par les écosystèmes océaniques côtiers : mangroves, marais salés, herbiers marins ...

Pépinière Treeapp, Népal.



Nous avons fait des **dons** caritatifs d'une valeur de plus de **105 000** livres sterling



Rodney Parade, Bisley Stand

LE PERSONNEL

Nous cherchons à responsabiliser notre personnel en créant un environnement propice où chacun peut apprendre et évoluer, devenant ainsi les leaders de demain. C'est pourquoi nous avons introduit la formation TWI (Training Within Industry) pour simplifier les méthodes de travail et garantir un environnement plus sûr pour nos employés. Cette formation vise également à développer les compétences du personnel et à améliorer l'efficacité sur le lieu de travail. L'an passé, nous avons fourni des formations professionnelles à plus de 30 % de nos employés, allant de certifications NVQ à l'obtention de diplômes.

Santé & Bien-être

La santé au travail vise à améliorer la santé générale et le bien-être en fournissant un soutien aux employés qui travaillent ou retournent au travail. Cela inclut le respect de la législation sur l'égalité et la prise en compte des besoins spécifiques des individus ayant des handicaps ou des problèmes de santé.

Récompenses

Outre l'aide à l'éducation et aux soins



de santé, nous offrons une série de récompenses à nos employés. Nous leur offrons des billets de rugby et des abonnements à Costco, et nous parrainons régulièrement des causes locales qui nous tiennent à cœur. Nous proposons également un plan d'épargne, et ce depuis plus de 20 ans, afin d'aider les employés à gérer leurs finances.

Engagement

Le personnel est au premier plan des changements chez Bisley, nous reconnaissons l'importance d'une bonne communication dans une transformation positive. Tout au long de l'année, nous organisons des réunions régulières avec le comité d'entreprise, chaque ordre du jour étant basé sur les demandes du personnel. Nous nous engageons également par le biais de Team Briefs, de notre équipe de santé et de sécurité. Nous fournissons des informations et des mises à jour sur notre intranet Blink, depuis plus de 3 ans.

Nous aimons également célébrer le dévouement et les services de nos employés, en organisant une soirée d'honneur pour récompenser les longs états de service.

Diversité & inclusion

Nous sommes fiers de l'empreinte culturelle hétérogène de Bisley et nous nous efforçons continuellement de veiller à ce que les employés, nouveaux comme anciens, prennent en compte l'importance de l'inclusion.

Récemment, nous avons sollicité MAKEuk pour dispenser une formation sur l'égalité et la diversité aux cadres de Bisley. L'objectif était de créer un environnement où chacun se sent soutenu et libre de s'exprimer pleine-

ment au sein de l'entreprise. Cette formation visait à apprécier et comprendre les différences individuelles, en dotant chaque participant des compétences nécessaires pour travailler de manière inclusive.

La formation a abordé plusieurs thèmes clés, notamment la dignité, les caractéristiques physiques, les préjugés inconscients, la loi sur l'égalité de 2010, la compréhension des différents types de discrimination et la promotion des meilleures pratiques au sein de l'organisation.

Écart de rémunération Homme/Femme

L'écart de rémunération entre hommes et femmes, tel que défini par le gouvernement britannique, correspond à la différence entre les salaires moyens des hommes et des femmes au sein d'une entreprise. Depuis 2017, les employeurs comptant au moins 250 salariés doivent divulguer et publier ces données. Chez Bisley, notre système de paie identifie ces écarts de salaires pour garantir l'égalité de traitement des sexes. Selon l'Office des statistiques nationales (ONS), l'écart de rémunération entre hommes et femmes au Royaume-Uni était de 8,3 % l'année dernière. Chez Bisley, nos écarts de rémunération moyens et médians sont nettement inférieurs et actuellement négatifs. Pour plus d'informations sur notre politique en matière d'écart de rémunération, veuillez consulter notre site web.

En 2022

Moyen -3%
Médian -7.7%

Q+R AVEC PHIL WESTCOTT

DRH groupe



Comment maintenir la motivation et l'engagement de nos employés ?

Nos employés sont la pierre angulaire de Bisley, et nous attachons une grande importance à les écouter et à nous engager activement auprès d'eux.

En décembre 2022, nous avons annoncé la création d'un fonds d'actionariat salarié (EOT), permettant à 51% de Bisley d'être indirectement détenus par nos 500 employés à travers le monde. La majorité de nos équipes sont basées au Royaume-Uni, mais nous sommes également présents à Dubaï, New York, Paris, en Allemagne, aux Pays-Bas et en Irlande. Cette initiative reflète la vision de M. Brown, notre regretté président, qui voulait assurer le succès à long terme de Bisley en plaçant notre personnel au cœur de notre entreprise.

L'**EOT** renforce le rôle crucial de nos employés en les impliquant dans les décisions clés liées aux intérêts et aux performances de l'entreprise.

Nous avons mis en place un comité d'entreprise où des représentants de différents secteurs se réunissent pour discuter de tous les aspects internes qu'ils souhaitent soulever. Cette structure favorise la motivation et l'engagement de notre personnel en leur donnant la confiance nécessaire pour exprimer leurs préoccupations.

De plus, nous publions un document interne bimensuel appelé «**Team Brief**», qui contient des mises à jour sur l'entreprise pour tenir nos employés informés. Ce brief comprend des données financières, des informations RH et des conseils en matière de santé et de sécurité.

Nous nous engageons à maintenir la motivation et l'engagement de nos collaborateurs, et nous les encourageons à nous faire part de leurs idées et suggestions d'amélioration.

Comment intégrer les commentaires ou les suggestions des salariés dans la stratégie globale de l'entreprise ?

Grâce à nos programmes de formation TWI et NVQ, nos employés ont la possibilité d'apprendre et d'évoluer. Nous collaborons étroitement avec TWI depuis trois ans. Initialement, ces cours étaient proposés aux cadres travaillant dans notre usine. Nous avons vite réalisé que bien que la formation soit essentielle pour les superviseurs et les chefs de section, il était tout aussi important que les idées issues de la formation TWI soient partagées au niveau de l'atelier.

La formation et l'évolution de poste peuvent encourager les employés à se sentir plus confiants et compétents pour partager leurs idées et leurs commentaires, sans crainte. Ceux qui fabriquent nos produits au quotidien peuvent offrir des suggestions précieuses pour améliorer l'efficacité, le flux de travail et la productivité, ce qui impacte directement la croissance et, espérons-le, la rentabilité de l'entreprise. En retour, cela favorise la fidélisation des employés et permet à l'entreprise d'économiser sur les coûts de recrutement et les erreurs évitables.

Nous accordons une grande importance aux remarques de nos employés, surtout lorsque cela conduit à l'amélioration nette d'un processus. Notre objectif est de travailler de manière plus intelligente, pas plus dure. Nous sommes toujours à l'écoute de suggestions et nous nous efforçons d'apporter des améliorations stratégiques en conséquence.

Comment nous sommes-nous adaptés et avons-nous évolué au cours de l'année écoulée en ce qui concerne la formation et le développement ?

Comme je l'ai mentionné plus haut, la formation proposée par TWI a été d'une valeur inestimable pour notre entreprise. Elle nous a permis d'être plus productifs, plus alignés et plus efficaces dans bon nombre de nos activités quotidiennes.

Au cours des 18 derniers mois, nous estimons que plus de 50 membres du personnel ont bénéficié des cours de formation proposés, et ce dans différents domaines d'activité de l'entreprise. Nous sommes désormais également en mesure d'offrir une formation aux fonctions de soutien de l'entreprise avec l'équipe de design. Nous espérons voir un niveau similaire de croissance de l'entreprise et du personnel dans l'année à venir, avec d'autres opportunités de formation et de développement.

Nous nous engageons à investir dans le développement de notre personnel à travers tout le groupe, leur offrant ainsi l'opportunité d'acquérir de nouvelles compétences et de devenir les futurs leaders de Bisley. En collaboration avec nos filiales, nous prévoyons de lancer la Bisley Academy. Cela permettra à notre personnel de travailler, de créer des réseaux et de se familiariser avec nos différentes entreprises ainsi que les besoins commerciaux de leurs marchés locaux. Nous comptons sur notre personnel actuel pour assurer l'avenir de Bisley !

Comment attirer davantage de femmes dans l'industrie ?

Dans un secteur largement dominé par les hommes, nous nous sommes engagés à améliorer la diversité au sein de notre entreprise et à rechercher des moyens d'encourager davantage de femmes à entrer dans le secteur. Nous avons récemment embauché notre toute première technicienne de maintenance et nous continuons à augmenter le nombre de femmes occupant des postes de direction au sein de l'entreprise, avec trois directrices actuellement en poste.

Soutiendrons-nous de nouvelles associations caritatives locales cette année ? Si oui, pourquoi ?

Nous soutenons toute une sélection d'associations caritatives et sommes ravis de parrainer des employés qui relèvent des défis incroyables afin de collecter des fonds pour des causes locales très louables. Nous avons récemment soutenu Mark Thorpe, notre chef de section PP1 Paint Line, qui a terminé le semi-marathon de Cardiff en octobre, afin de collecter des fonds pour Mind Newport, et nous continuons à travailler en étroite collaboration avec St David's Hospice, une autre organisation caritative locale de premier plan.

Nous participons également chaque année au Macmillan Coffee Morning et, bien entendu, nous continuons à soutenir notre équipe de rugby locale, les Dragons, qui continuent à développer leur initiative Community Gateway, fondée par feu M. Brown.

Comment continuer à soutenir notre communauté locale ?

Pour continuer à soutenir notre communauté locale, nous avons l'intention de renforcer nos liens avec les Dragons, tout en reconnaissant également les avantages d'établir des relations solides avec les jeunes de notre communauté, qui pourraient devenir nos futurs employés.

Avant la pandémie, nous organisions régulièrement des visites d'écoles et de collèges dans notre usine afin de leur montrer le fonctionnement de nos machines et de nos équipements. Cette initiative était très appréciée, car elle permettait aux jeunes de découvrir notre entreprise et de comprendre l'ampleur de nos activités. Nous prévoyons de réintroduire ces visites l'année prochaine.



DISTINCTIONS

Nous disposons d'un vaste portefeuille de déclarations environnementales de produits, couvrant une grande partie de nos produits en acier et en bois :

- Gamme LateralFile (incluant : casiers, tiroirs, armoires 2 portes, unités combinées et armoires à rideaux)
- Gamme SystemFile (incluant : casiers, tiroirs, armoires 2 portes et armoires à rideaux)
- Gamme Essentials range (incluant : casiers, tiroirs, armoires 2 portes et armoires à rideaux)
- Gamme Be
- Caisson Note
- Benchbox
- Vestiaires Monobloc et CLK
- LockerWall
- Gamme Living by Bisley
- Glide
- Caddy

12 déclarations de santé des produits (HPD*) créées automatiquement à l'aide de l'outil de construction collaborative HPD, sur les produits suivants :

- Gamme LateralFile (incluant : casiers, tiroirs, armoires 2 portes, unités combinées et armoires à rideaux)
- Gamme SystemFile (incluant : casiers, tiroirs, armoires 2 portes, unités combinées et armoires à rideaux)
- Gamme Essentials range (incluant : casiers, tiroirs, armoires 2 portes et armoires à rideaux)
- Caisson Note
- Bite
- Vestiaires Monobloc et CLK
- LockerWall
- Gamme Living by Bisley
- Glide
- Caddy

Adhésions

- FISP
- CBM
- Made In Britain
- Sedex
- The Furniture Makers' Company
- Valdelia

Accréditation et certificats

- TUV NORD
- Achilles
- ISO27001
- ISO45001
- ISO9001
- ISO14001
- Acclaim SSSIP
- Constructionline Gold
- Constructionline Social Value
- SafeContractor
- Cyber Essentials
- FSC Chain of Custody
- Manufacturing Guild Mark
- EDF renewable energy certificate

Récompenses

- Mixology – Manufacturer of the Year Award 2021
- Mixology North – Storage Product of the Year 2021 – Belong collection
- Insider Made in Wales Award – Manufacturer of the Year Award 2021
- Manufacturing Guild Mark 2015 – present
- Designer Awards – Commercial Product of the Year 2021 – Be range
- ICONIC – Best of Best Awards 2020 – BOB
- FX – Design Award for Public, Leisure or Office Product 2020 – Buddy
- Mixology – Storage Product of the Year 2019 – BOB
- Design Guild Mark Awards:
 - MultiDrawer (2017)
 - BOB (2019)
 - Buddy (2022)
 - Hideaway desk collection (2023)

* Health Product Declaration, rapport sur les composants chimiques d'un produit.

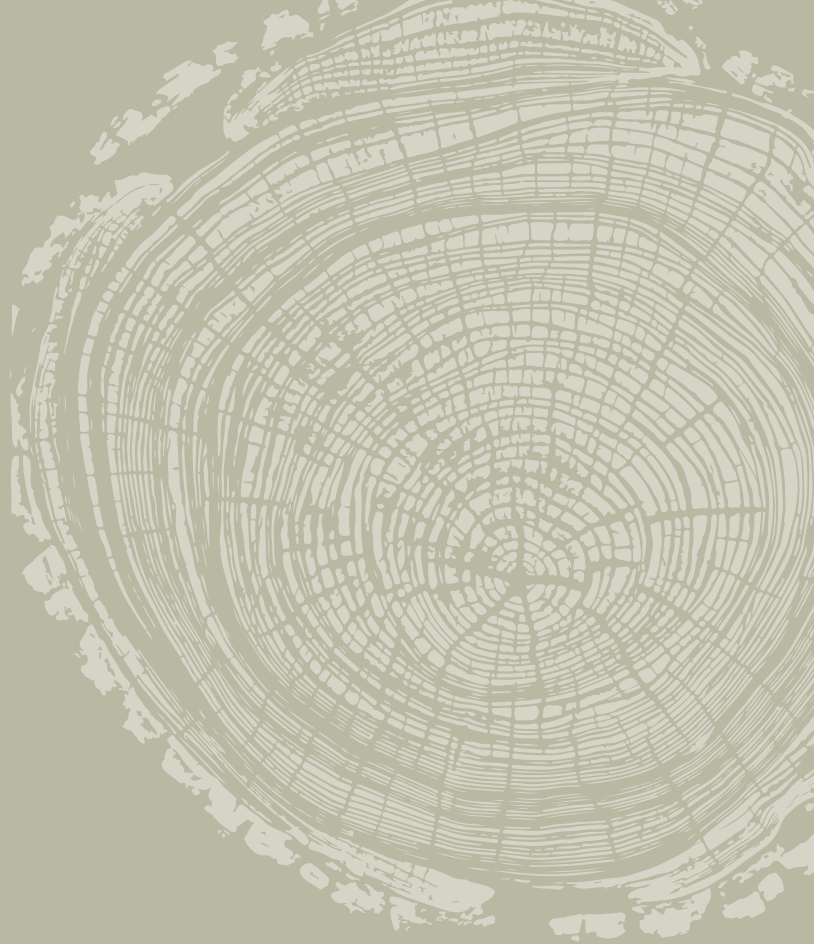


Cette publication est produite par Taylor Brothers (Bristol) Ltd, un imprimeur à bilan carbone équilibré, et le papier est à bilan carbone équilibré par le World Land Trust.

L'équilibrage est assuré par le World Land Trust, une organisation caritative internationale de protection de la nature, qui compense les émissions de carbone par l'achat et la préservation de terres à haute valeur de conservation.

En protégeant les forêts menacées, on emprisonne le carbone qui, autrement, serait libéré. Ces forêts protégées sont alors en mesure de continuer à absorber le carbone de l'atmosphère, ce que l'on appelle la REDD (réduction des émissions dues à la déforestation et à la dégradation des forêts). Il est désormais reconnu que c'est l'un des moyens les plus rentables et les plus rapides d'arrêter l'augmentation du CO₂ dans l'atmosphère et les effets du réchauffement de la planète. Outre les avantages liés au carbone, la flore et la faune préservées par ces terres comprennent un certain nombre d'espèces menacées d'extinction sur la liste rouge des espèces menacées de l'Union internationale pour la conservation de la nature et de ses ressources (UICN).





BISLEY FRANCE

Immeuble Le Corosa

1-3 rue Eugène et Armand Peugeot

92500 Rueil-Malmaison

Tél : +33(0)1 41 39 97 20

Mail : info@bisley.fr

Web : www.bisley.com/fr

BISLEY